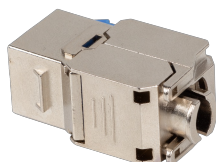
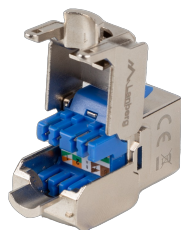
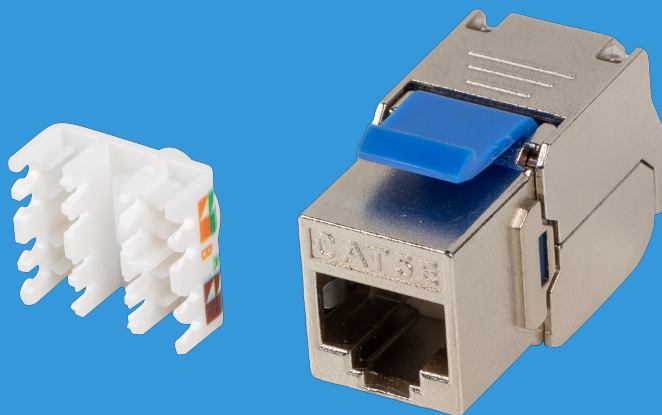


KSF5-4000

KEYSTONE RJ45 8P8C



CECHY PRODUKTU:

- Gniazdo beznarzędziowe,
- Złącze LSA,
- Obsługa PoE w keystone: do 57V,
- Zgodny z wymogami KAT.5E - EN 50173-1:2011 i EN 60603-7-4 oraz ANSI/TIA 568-C.2,
- Ekranowany (FTP).

SPECYFIKACJA PRODUKTU:

Typ	Moduł
Złącza	RJ-45
Kategoria teleinformatyczna	Kat. 5/5e
Wykonanie styku	Fosforowy brąz
Kolor	Srebrny
Szerokość portu keystone	14,5 mm
Wysokość portu keystone	16,1 mm
Wymiary	34 x 14,5 x 19,6 mm