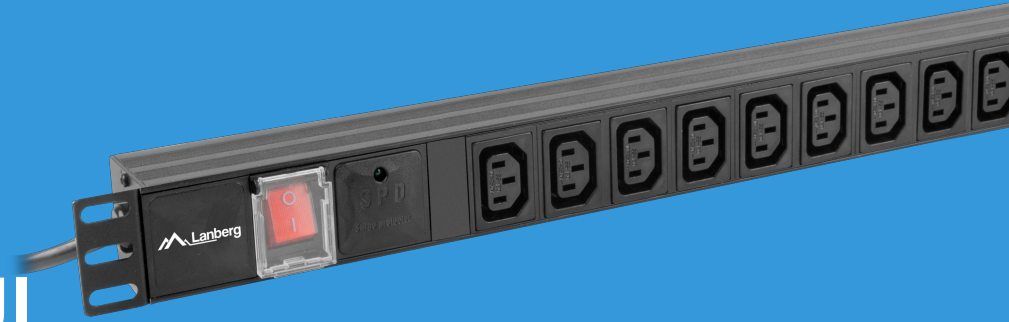


PDU-10I-0200-IEC-BK

# LISTWA DYSTRYBUCJI ZASILANIA



## CECHY PRODUKTU:

- Wysokie parametry prądowe
- Wygodny montaż
- Zabezpieczenie przeciwprzepięciowe

## SPECYFIKACJA PRODUKTU:

Typ gniazda	IEC C13
Liczba gniazd	10
Rodzaj wtyku	IEC C14
Długość przewodu	200 cm
Zabezpieczenie nadprądowe	Bezpiecznik automatyczny
Liczba bezpieczników	1
Czas reakcji bezpiecznika	25 ns
Natężenie prądu	10 A
Maksymalna moc	2 500 W
Zabezpieczenia	Przeciwprzepięciowe
Kolor	Czarny
Przeznaczenie	Szafy rack
Włącznik	Tak
Rozmiar	19"
Kierunek montażu	Poziomy
Otwory montażowe	Tak
Materiał	Aluminium
Wymiary	45 x 431 x 44,45 mm
Waga	0,75 kg
Wymagana liczba śrub	4

